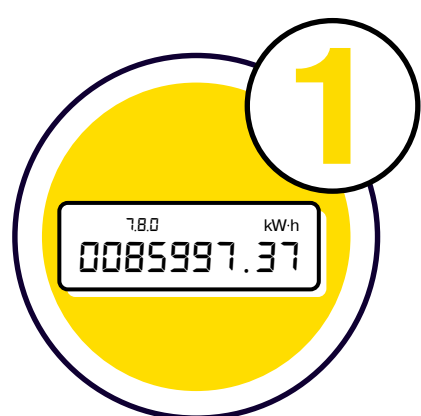


# ЯК ЗНІМАТИ ПОКАЗИ НА ЛІЧИЛЬНИКУ «ДЕНЬ-НІЧ»



**1** Знайдіть на лічильнику позначку зони



**2** Дочекайтесь зміни зони протягом 10 секунд



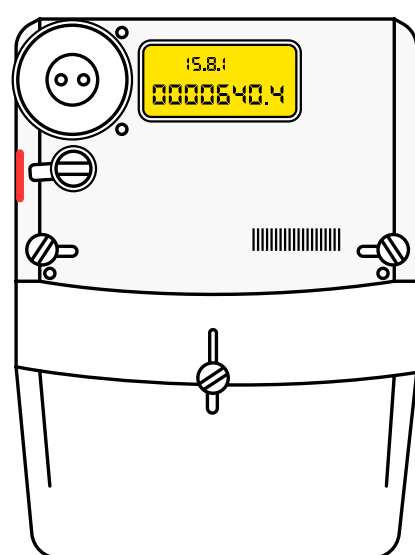
**3** Зафіксуйте та перевірте покази

Складіть покази для зон «день» і «ніч». Їх сума має дорівнювати загальному обсягу спожитої електроенергії

Зона «день»  
(7:00-23:00)

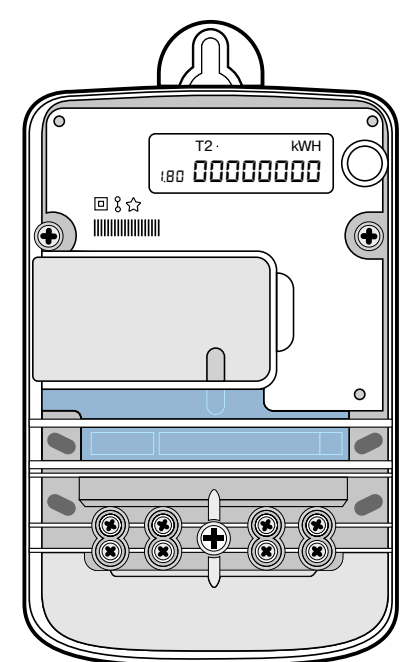
Зона «ніч»  
(23:00-7:00)

Загальний обсяг спожитої електроенергії



## GAMA (тип 1)

15.8.1  
 15.8.2  
 15.8.0



## NIK (тип 1)

1.8.1  
 1.8.2  
 1.8.0

## NIK (тип 2)

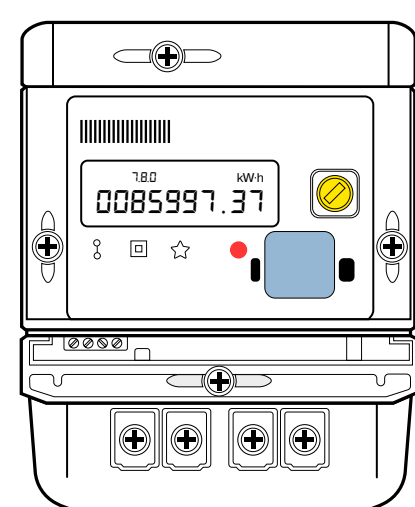
15.8.1  
 15.8.2  
 15.8.0

## NIK (тип 3)

T11  
 T12  
 T1

При знятті показів перевірте наявність позначки аварійної зони T4. У разі її появи подайте заявку на сайті

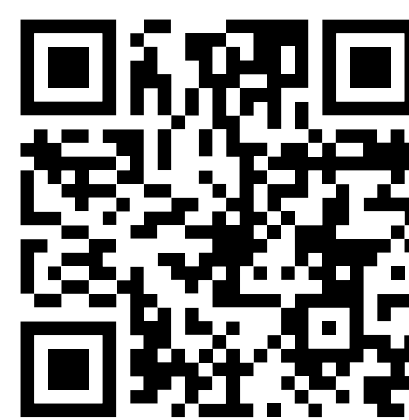
<https://connect.dtek-dnem.com.ua/smartmeter>



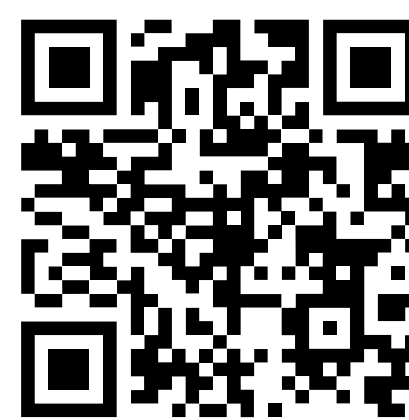
## MTX (тип 1)

1.8.1  
 1.8.2  
 1.8.0

Для отримання рахунку лише за спожиту електроенергію передавайте покази через чат-бот **Viber** або **Telegram** в останні 2 дні поточного місяця та в перші 3 дні наступного



Telegram



Viber